

Introducció a la gestió de color

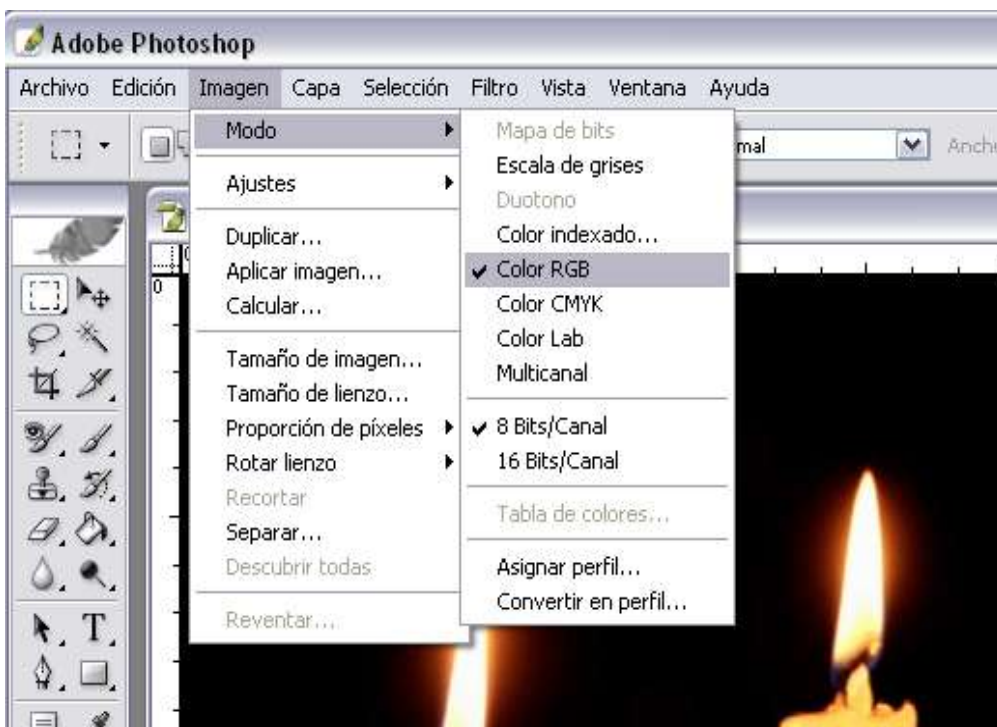
Els colors d'una imatge a vegades semblen diferents quan es veuen en diferents monitors. També poden resultar molt diferents quan s'imprimeixen amb la impressora de taula o en una publicació de paper. Si necessites produir colors coherents en dispositius diferents, la gestió de color ha de formar part essencial del teu fluxe de treball.

El mode de color RGB - és el mode de color com treballen els aparells digitals, així com tv, impressores, càmeres digitals, escaners... Photoshop utilitza el mode RGB, assignant a cada píxel un valor d'intensitat compres entre 0 (negre) i 255 (blanc) a cada component RGB (rojo, verde, azul) d'una imatge en color. L'RGB es un model de color estàndar que és vàlid per a treballar en suport digital, i és necessari tractar les imatges d'aquesta manera quan les volem gestionar per e.mail o Internet.

El mode de color CMYK - és el mode de color com treballen les impremtes, és a dir a quatre colors. Cian, magenta, groc i negre. El mode CMYK de Photoshop, assigna a cada píxel un valor de percentatge "X" per les tintes de quadricromia. Recorda utilitzar el mode CMYK en la preparació d'imatges que s'han d'imprimir utilitzant quatricromía. Convertir una imatge RGB a CMYK crea una separació de color. El més aconsellable començar a treballar amb una imatge RGB es editar-la en RGB y convertir-la a CMYK al final del procés.

El mode d'Escala de grisos - utilitza fins a 256 tons de gris. Cada píxel d'una imatge en escala de grisos te un valor de brillo compres entre 0 (negre) i 255 (blanc).

RECORDA



Menú desplegable imatge.

Aquí trobaràs els diferents modes dels

Introducció a l'us de la Barra d'Eines

Per seleccionar una eina, fes clic a l'icóne corresponent del quadre d'eines. Un petit triangle, a la part inferior dreta d'un icóne d'eines indica que hi ha eines ocultes. Col·locant el punter sobre una d'elles, apareix la informació de l'eina amb el nom d'aquesta i el seu mètode abreviat de teclat (recorda que per a que funcioni el mètode abreviat has de tenir apretada la tecla control).



Eines que hem treballat:

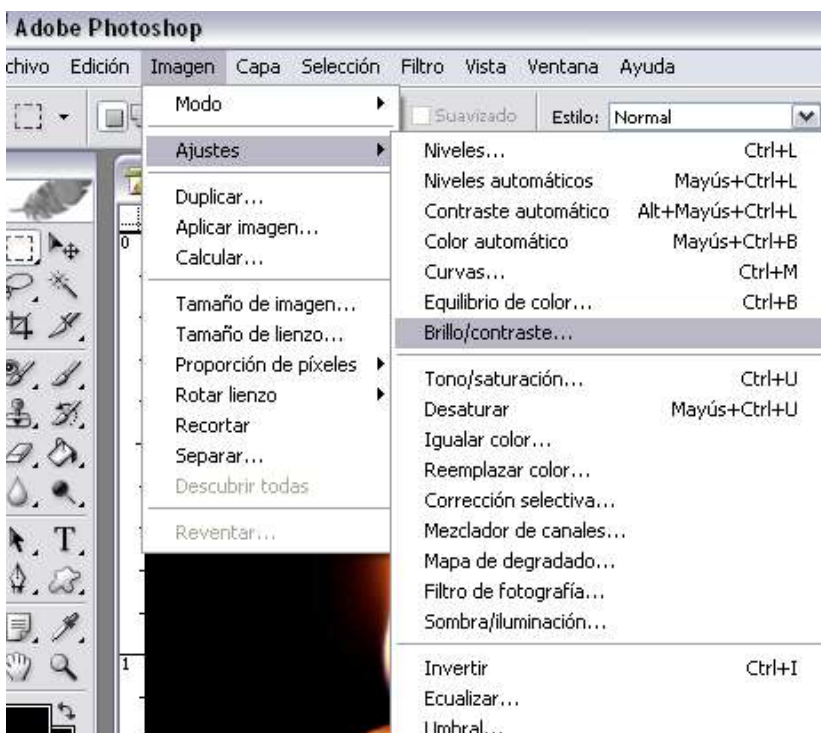
Quadre selecció: Selecciona parts de la foto

Punter: Mou capes i objectes desbloquejats

Vareta màgica: Selecciona àrees concretes de la imatge

Eina de tall: Talla la imatge a la mida que volem

Zoom: Augmenta o encaixa en pantalla la foto que treballem



També podem modificar el Brillo i el Contrast de les fotos que han sortit o massa clares o massa fosques. Des del meni Imatge Ajustes, Brillo/Contraste.

Dimensions en píxels i resolució d'imatge

El número de píxels de l'altura i l'amplada d'una imatge es denomina dimensions en píxels de d'imatge. (píxels/pulgada)

La resolució d'una imatge es determina a rel del número de píxels per pulgada (dpi, píxels per inch). El Photoshop, pot canviar la resolució d'una imatge (72, 150, 200, 300, 600 etc...)

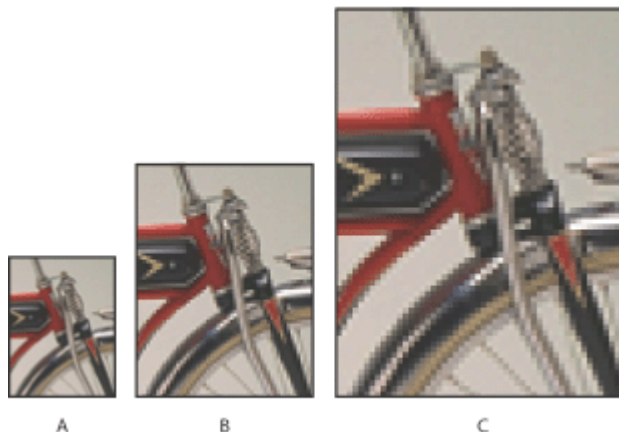


Recorda, que la resolució de les imatges sempre son de **72 dpi** o màxim 120 dpi per enviar-les per **correu electrònic** o aplicar-les en el format web, i que el mode de color ha de ser sempre **RGB**.

Recorda, que la resolució de les imatges sempre son de **300 dpi** o més per treballar en **suport paper**, i que el mode de color és **CMYK**.



Una imatge a baixa resolució no millora si augmentem la resolució, ja que el que fem és augmentar el tamany dels píxels, el que genera una pixelació: píxels de gran tamany amb aspectes desiguals.



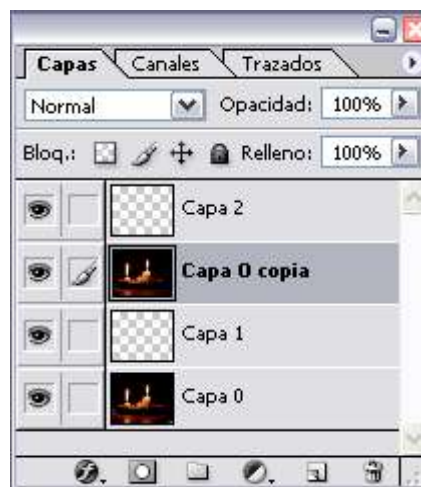
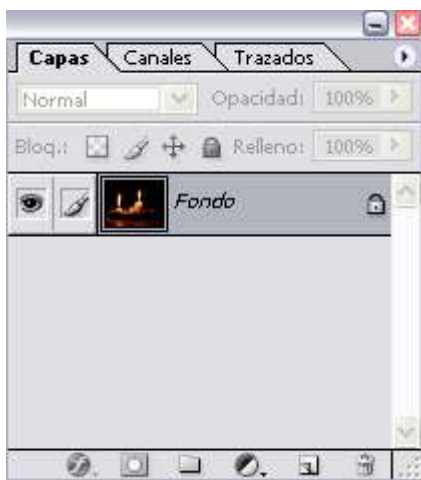
La paleta Capes

La paleta Capes conte totes les capes, conjunts de capes de cada imatge. Es pode realitzar diferents accions com crear, ocultar, mostrar, copiar y eliminar capes, mediant los botones de la paleta Capes.



Recorda que has de desbloquejar la capa fondo per poder treballar amb ella, només has de fer doble clic sobre de la capa.

Si una imatge te varies capes, has d'escollir la capa en la que vols treballar. Les capes et permeten fer accions de fotomuntatge, així com unir diferents persones o treure coses que no ens agraden de les fotos.



Copiem i creem capes a partir d'una selecció. Des del menú desplegable capes, capa via copiar o cortar segons el que volguem fer.

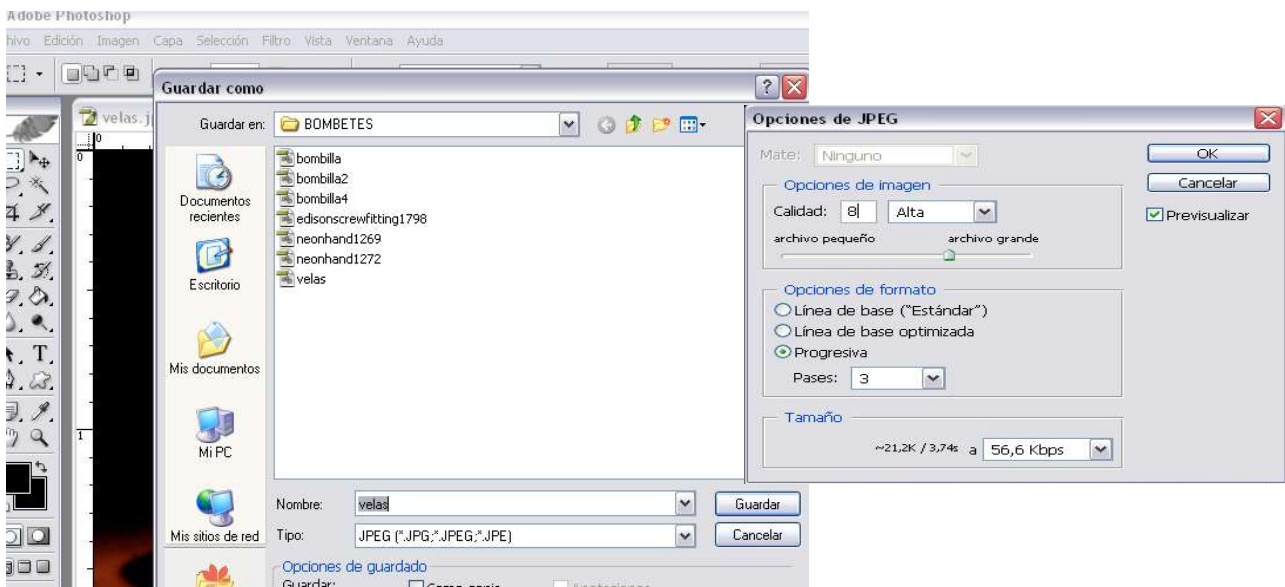
Guardar archivos en formato JPEG (Photoshop)

Per guardar un archiu en formato JPEG:

1. Escull Archiu> Guardar como y selecciona JPEG en el menú Formato.
2. En el quadre de diàleg Opciones de JPEG, selecciona las opciones que vols (que recorda, qualitat 8 - alta, comprimit jpge) i prem OK.

Per guardar un archiu en formato PDF de Photoshop:

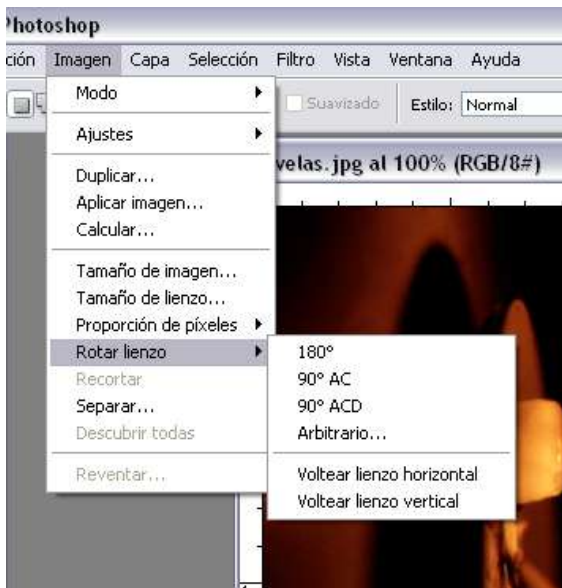
1. Escull Archiu> Guardar como y selecciona Photoshop PDF en el menú Formato. Fes clic a Guardar.
2. En el quadre de diàleg Opciones de PDF, seleccione las opciones que vols i prem OK.



Rotar Lienzo

Quan una imatge ens entra en pantalla capgirada, hem de fer la següent operació.

Menú imatge, rotar lienzo.

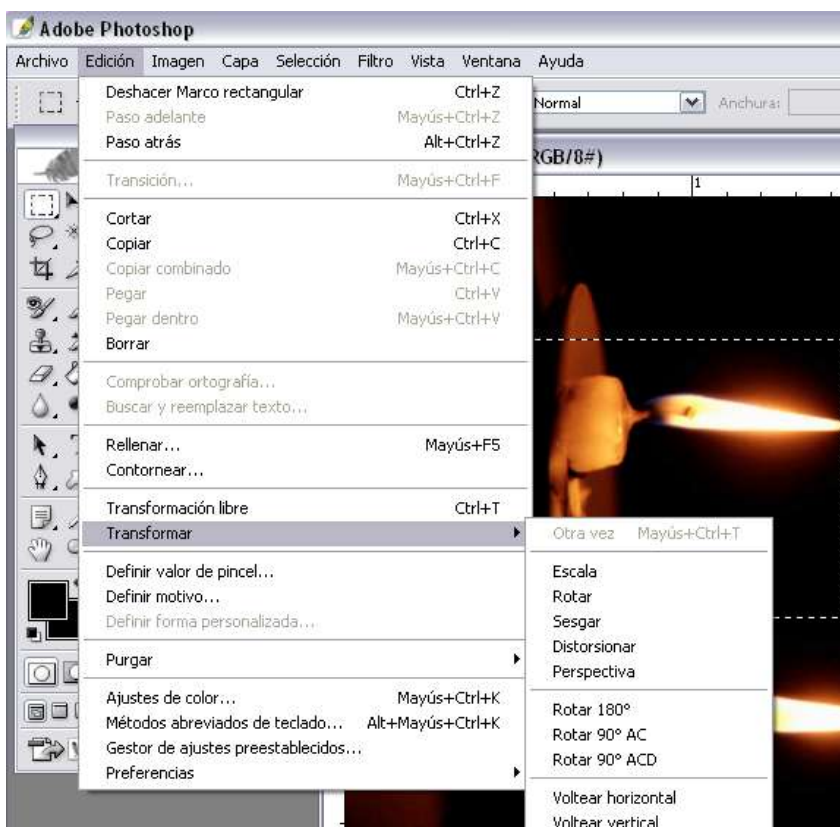


D'aquesta manera podreu girar les fotos que no entrin ben col·locades

Transformar Imagen

Quan fem una selecció dins d'una imatge i en volem mdificar la seva aparença, fer-ho més gran, grar-ho, etc... hem de fer la següent operació.

Menú Edicion, Transformar.



Obrir nou document en blanc

Menú desplegable ARCHIVO- NUEVO



RECORDA

1. Posa la mida que necessitis
2. Ressolució dependent de que hagas de fer
3. Color RGB o CMYK segons necessitis
4. Comprova que el document està en píxeles/pulgada
5. Clic a OK